

Herzlich Willkommen zum Fachvortrag



Wärmepumpe im Bestand



Ihr Referent:
Thomas Wachinger, Dipl.-Ing. (FH)

Was wirklich
funktioniert



Energie effizient einsetzen

Wachinger.com

 08433 1040

Energie effizient einsetzen

Was heißt das?

Umweltfreundlichkeit

- Klimaschutz
- Schadstoffemissionen
- Ressourcenschonung

Wirtschaftlichkeit

- Anschaffungskosten
- Betriebskosten
- Energiekosten



Lebensqualität

- Gesundheit
- Behaglichkeit
- Komfort



Nachhaltigkeit



Bestand:

Bestehendes Gebäude



- eher schlechter Dämmstandard
- ca. 12 m x 10 m
- 2 beheizte Stockwerke
- 3 bis 4 Bewohner
- überwiegend Heizkörper

Nutzwärmebedarf für Heizung & Warmwasser

- ca. 25 MWh / a
- entspricht einen Jahresverbrauch von:



ca. 2.500 ltr. Heizöl

bzw.



2.500 m³
Erdgas



WACHINGER

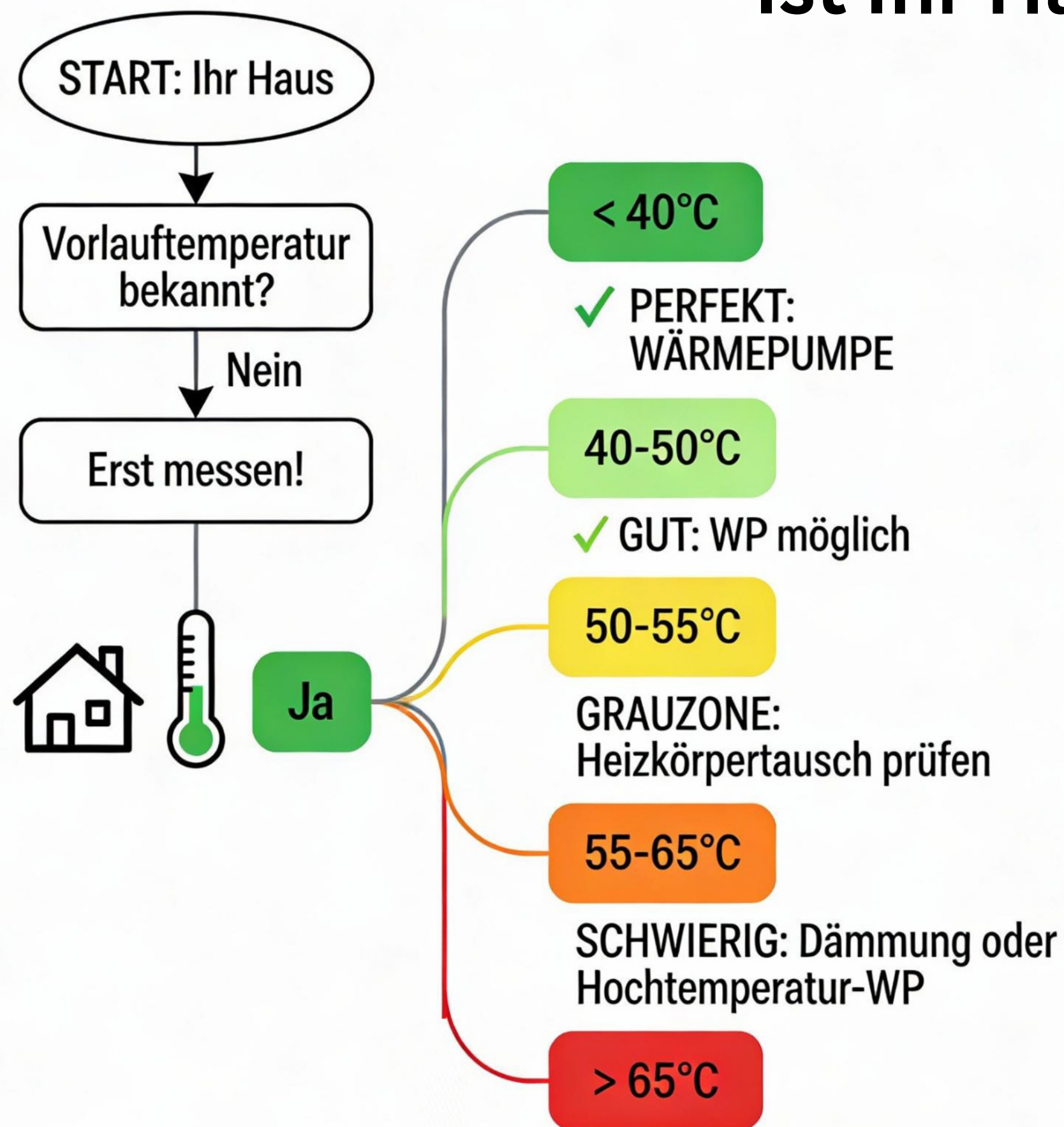


Energie effizient einsetzen



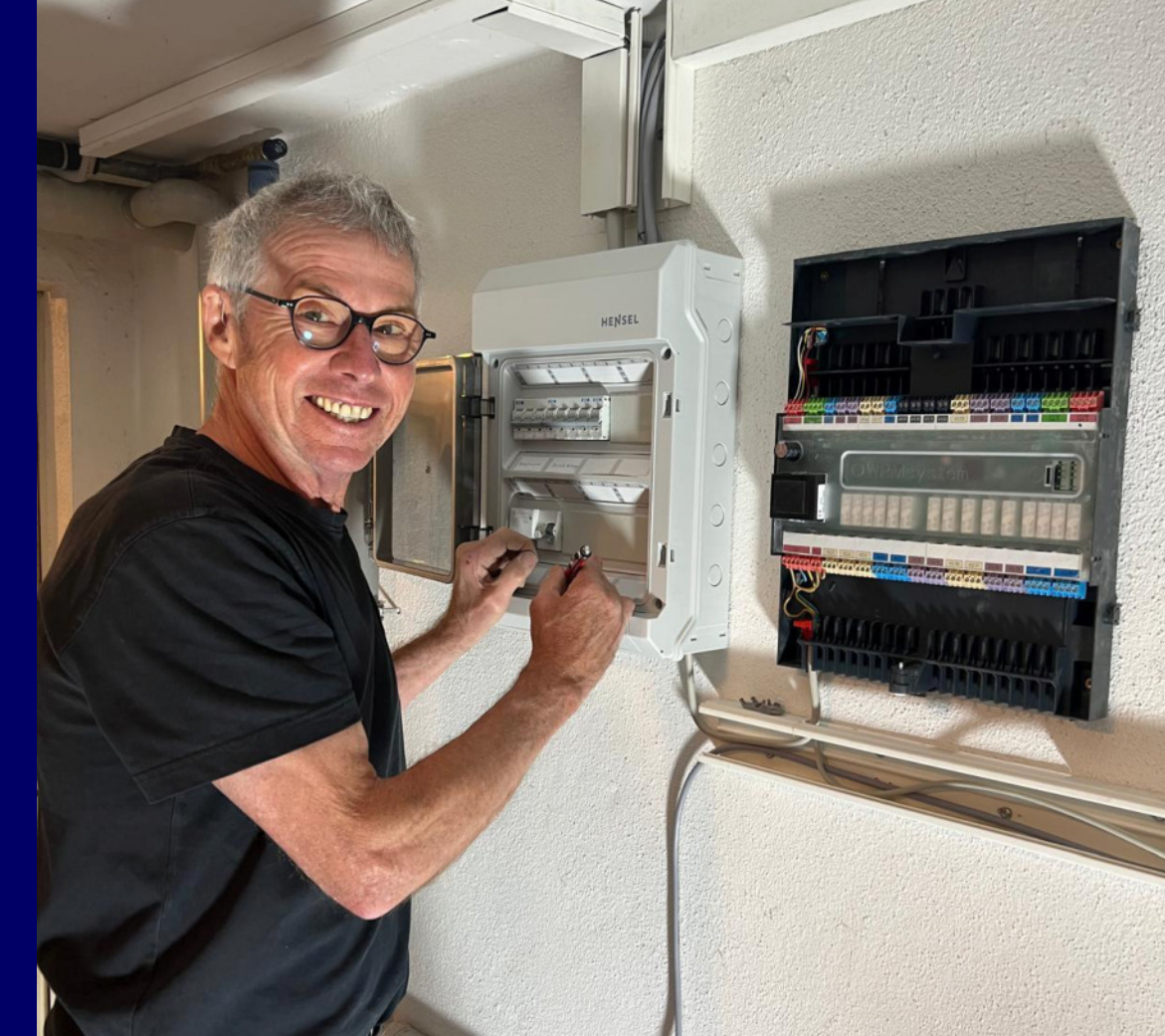
WACHINGER

Ist Ihr Haus bereit?



Der 50-Grad-Check

- Warten auf kalten Tag – Außentemperatur um 0 °C oder darunter
 - Vorlauftemperatur begrenzen – Heizkurve auf max. 50 °C einstellen
 - 24–48 Stunden beobachten – Bleibt die Raumtemperatur stabil?
- ✓ Ihre Heizkörper sind für eine Wärmepumpe geeignet!





Wärmepumpe



WACHINGER

Geeignete Heizflächen

- Fußbodenheizung
- Wandheizung
- Heizkörper bis max. 60 °C

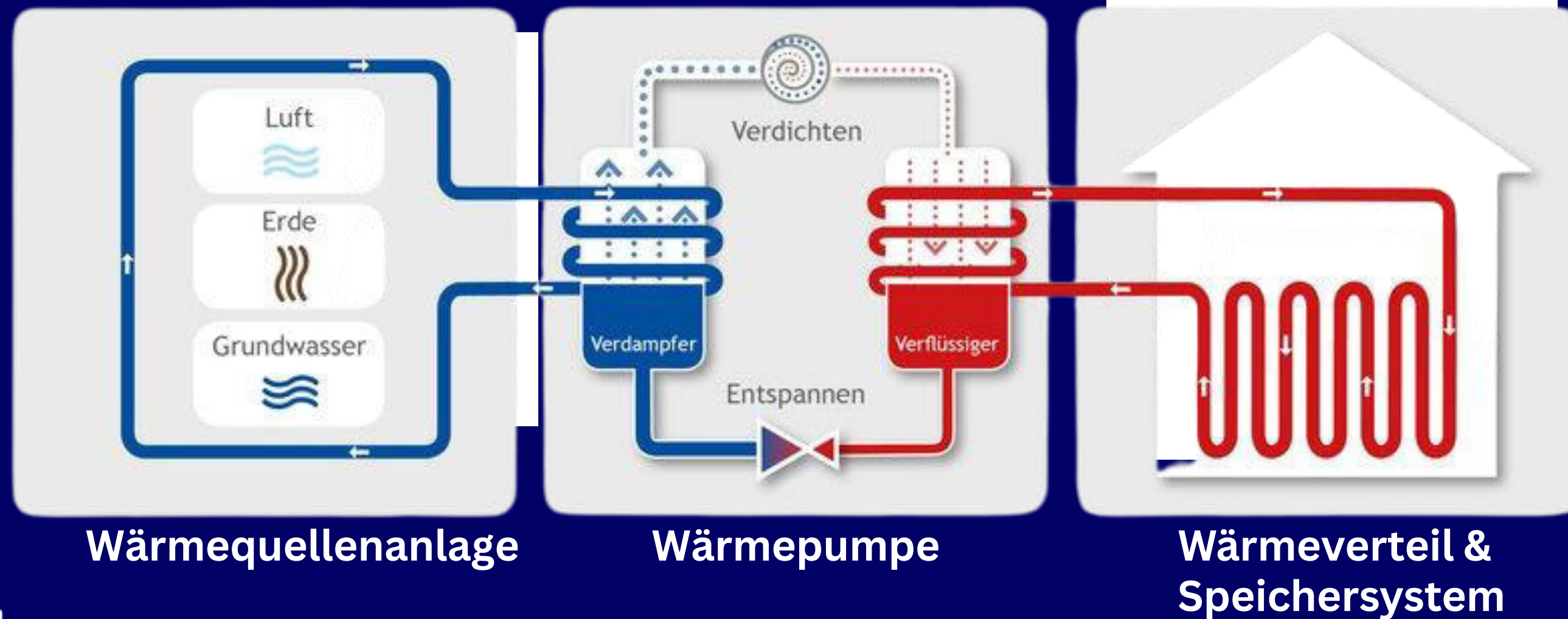
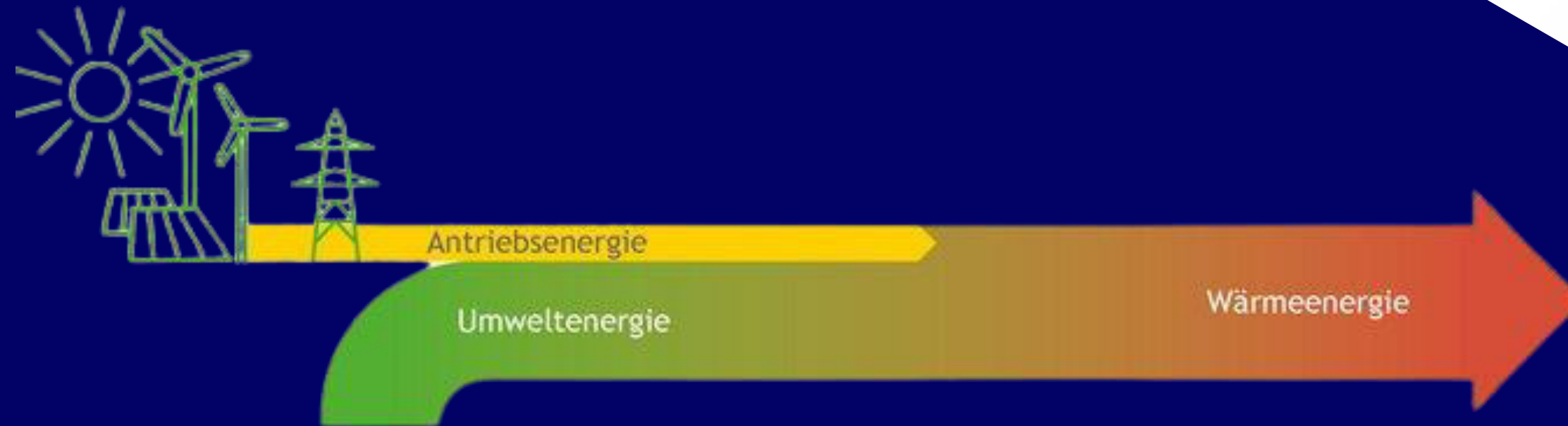
Energieträger Strom & Umweltwärme

- Klimaschonend, da Umweltwärme regenerativ
- Umweltwärmenutzung über Luft, Kollektor, Sonde oder Grundwasser
- Kein Brennstofflagerraum erforderlich



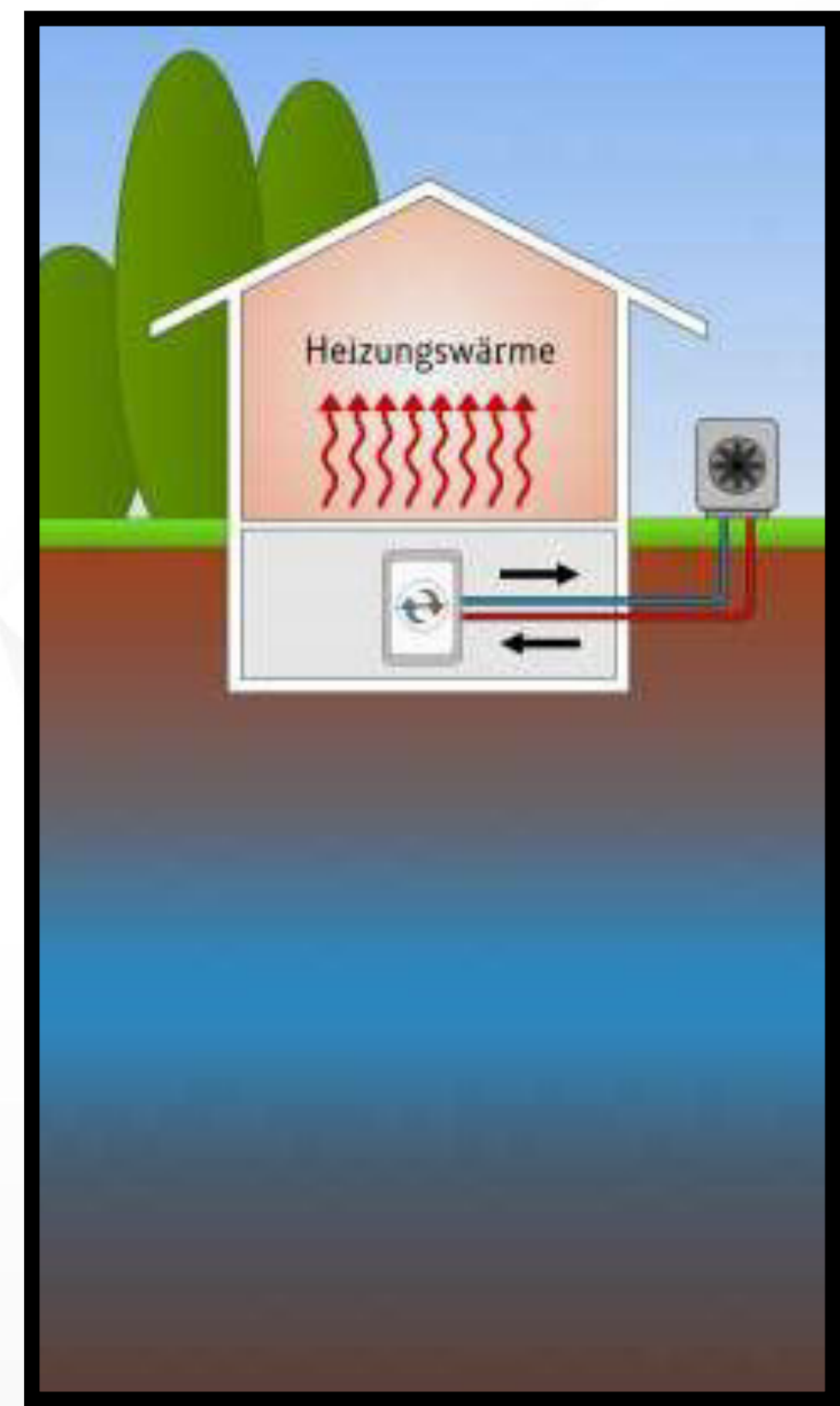
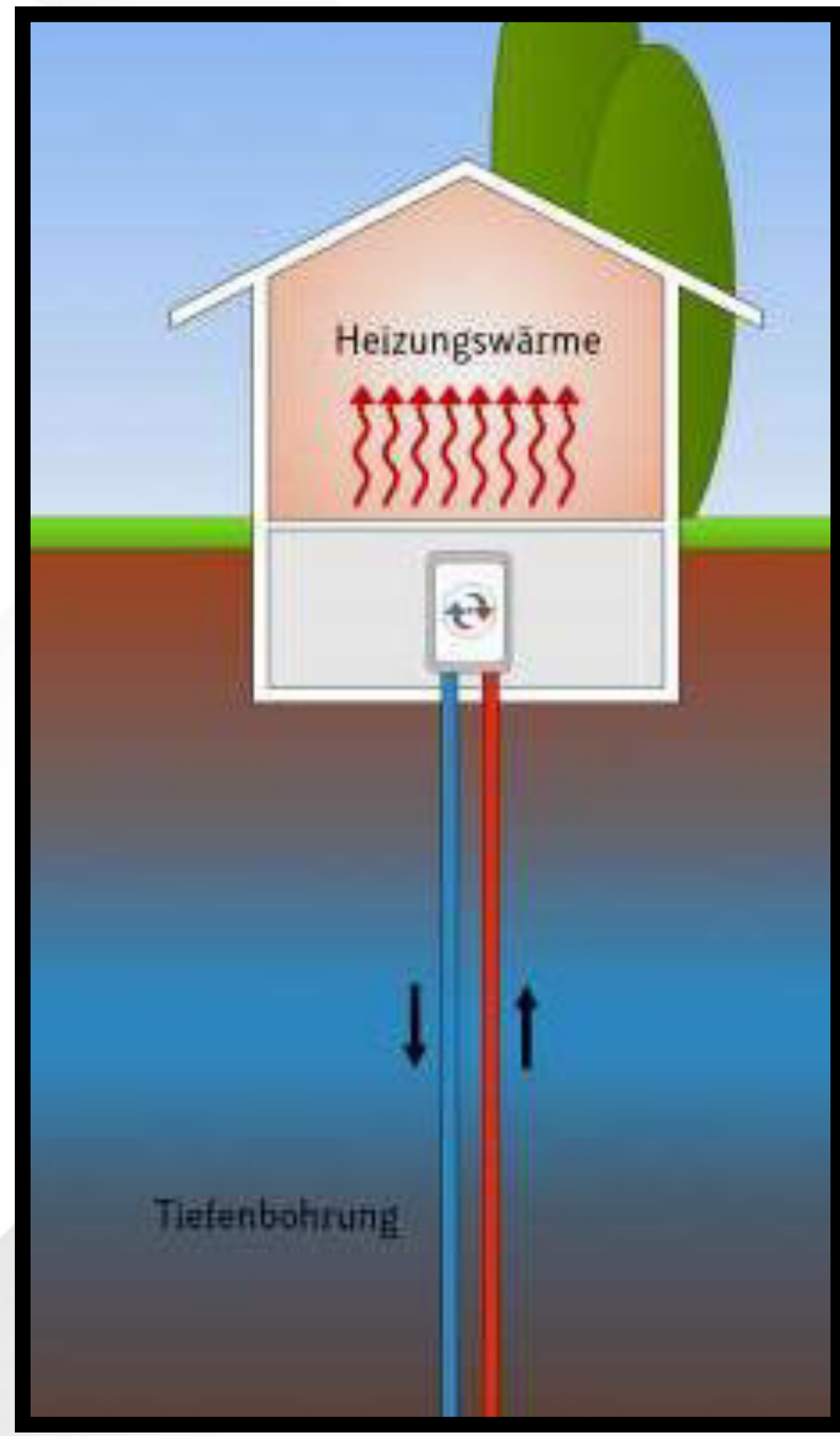
Energie effizient einsetzen

Funktionsprinzip Wärmepumpe



Erdwärmepumpe

Luftwärmepumpe



Hydraulischer Abgleich



Pflicht oder Kür?

- Fördervoraussetzung: Ohne Abgleich keine BEG-Förderung

✓ Energie sparen

10–20 % weniger Heizenergie durch optimierte Wärmeverteilung

✓ Komfort steigern

Gleichmäßige Temperaturen – keine kalten/überhitzten Räume

✓ Lebensdauer erhöhen

Schonender Betrieb für Pumpe, Ventile und Wärmepumpe



Wieviel Förderung gibt es für den Heizungstausch?



WACHINGER

- Grundförderung und Boni können kumuliert werden – jedoch nur bis zu einem **Höchst-Fördersatz von maximal 70 %** bis 2026
- Die maximal förderfähigen Investitionskosten liegen für den Heizungstausch bei **30 000 Euro für die erste Wohneinheit**. Bei **Mehrparteienhäusern** liegen die maximal förderfähigen Kosten bei **30 000 Euro für die erste Wohneinheit, für die 2. – 6. Wohneinheit bei je 15 000 Euro, ab der 7. Wohneinheit 8000 Euro je Wohneinheit**. Diese Regelung ist auch bei Wohnungseigentümergeinschaften entsprechend anzuwenden.
- Alternativ zur der Förderung gibt es die Möglichkeit der steuerlichen Abschreibung über die Einkommenssteuer. **Es können alle Sanierungsmaßnahmen mit 20% auf drei Jahre abgeschrieben werden.**
- Für Kunden mit einem Haushaltseinkommen unter 90.000.—€ gibt **zinsgünstige Kredite über die KfW**

Quelle: bkmi.de

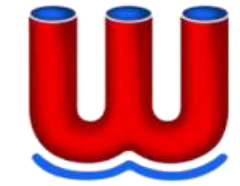
Wieviel Förderung gibt es für den Heizungstausch?



	Selbstnutzende Eigentümer	Vermieter
Grundförderung	30 Prozent	30 Prozent
Klima-Geschwindigkeitsbonus	20 Prozent ¹	-
Einkommens-Bonus	30 Prozent	-
Effizienzbonus ²	5 Prozent	5 Prozent
Emissionsminderungszuschlag ³	2.500 Euro	2.500 Euro
maximale Förderung:	70 Prozent zzgl. ggf. 2.500 Euro	30 – 35 Prozent zzgl. ggf. 2.500 Euro



Das Dreamteam



WACHINGER



PV + Wärmepumpe

- Eigener Sonnenstrom heizt – statt teuren Netzstrom zu kaufen
- SG-Ready - Schlaue Wärmepumpe heizt automatisch dann, wenn der Strom am günstigsten ist
- Batteriespeicher sichert die Versorgung abends und nachts



Energie effizient einsetzen



WACHINGER

Bad & Heizung

 0 84 33 10 40

86571 Langenmosen

www.Wachinger.com

