



Schritt für Schritt

Keine Angst vor der Modernisierung!

Jürgen Nöth | (Heizung-Lüftungs-Klima-Sanitär-Techniker | Energieberater für Wohngebäude)

Fördermittel

Übersicht



10.000 Häuser Programm

Kommunale Förderprogramme:



INVEST 21



Quelle: intelligent-heizen

BEG Einzelmaßnahmen im Bestandsgebäude



Einzelmaßnahmen		Förderquote	iSFP-Bonus	Klimageschwindigkeit* ⁴	Einkommen* ⁵	Förderfähige Kosten (ff. K.)
Gebäudehülle	Dämmung Wände, Dach, Keller, etc. Austausch Fenster oder Türen	15 %	5%			30.000 €/WE 60.000 €/WE mit iSFP)
Anlagentechnik (außer Heizung)	Lüftungsanlage	15 %	5%			
Heiz. optimierung	RLT, Wärme-/Kälterückgewinnung, Mess-, Steuer-, Regelungstechnik,	15 %	5%			
Heizungstechnik	Wärmepumpe Biomasseheizung* ¹ Solarthermie Brennstoffzelle (Biomethan/grüner Wasserstoff)	30%	+2.500 €* ² + 5%* ³	20%	30%	30.000 € 1. WE jeweils 15.000 € 2. bis 6. WE jeweils 8.000 € ab 7. WE
Netz	Gebäudenetz Wärmenetzanschluss Gebäudenetzanschluss	30%		20%	30%	

max. 70 %

max. 70 %

*¹ ab 5 kW Nennleistung, nur mit Solarthermie oder Wärmepumpe zur Deckung WW
*² Emissionsgrenzwert Feinstaub bis 2,5 mg/m³ zusätzlicher pauschaler Zuschlag
*³ bei Wasser, Erdreich, Abwasser oder Einsatz natürliches Kältemittel

*⁴ Bonus für selbstnutzenden Eigentümer; funktionstüchtiger Öl-, Gas-Etagen- oder Nachtspeicherh.; funktionstüchtiger Gasheizungen oder Biomasse älter 20 Jahren

*⁵ Bonus für selbstnutzenden Eigentümer; bei einem Haushaltseinkommen bis 40.000€

BEG Einzelmaßnahmen KfW Ergänzungskredit



Ergänzungskredit Plus (358) der KfW bis zu 120.000€ förderfähige Kosten je WE für Privatpersonen

Voraussetzung:

- auf deren Name eine Zuschusszusage der KfW und/oder ein Zuwendungsbescheid des BAFA
- selbstgenutzter Eigentum
- Haushaltseinkommen von bis zu 90.000 €
- 4 bis 5 Jahre Laufzeit 0,01%
- 6 bis 10 Jahre Laufzeit 1,32%

•Ergänzungskredit (359) der KfW bis zu 120.000€ förderfähige Kosten je WE für natürliche Personen (Privatperson), Wohnungseigentümergeinschaften (WEG), Gesellschaften bürgerlichen Rechts, Einzelunternehmen, freiberuflich Tätige, Körperschaften und Anstalten des öffentlichen Rechts, zum Beispiel Kammern und Verbände, gemeinnützige Organisationen, einschließlich Kirchen, Unternehmen, einschließlich kommunaler Unternehmen, sonstige juristische Personen des Privatrechts, einschließlich Wohnungsbaugenossenschaften und Contractoren

Voraussetzung:

- auf deren Name eine Zuschusszusage der KfW und/oder ein Zuwendungsbescheid des BAFA
- 4 bis 5 Jahre Laufzeit 3,97%
- 6 bis 10 Jahre Laufzeit 3,81%

Fördermittel Bestandsanierung BEG

Wohngebäude / Nichtwohngebäuden



Effizienzhaus (EH)/-gebäude Standard(EG)	Tilgungszuschuss	EE <u>oder</u> Nachhaltigkeit (NH)	Worst Performing Building Bonus	Serielle Sanierungs Bonus	Zinsvergünstigung*	Max. förderfähige Kosten
EH/EG 40	20 %	+ 5 %	10 %	15 %	~15%	Wohngebäude: 120.000€ + 30.000€ bei Erreichen einer EE- oder NH-Klasse / WE Nichtwohngebäude: 2.000€/m ² NGF; max. 10 Mio.€
EH/EG 55	15 %	+ 5 %	10 %	15 %	~15%	
EH/EG 70	10 %	+ 5 %	10 % (nur mit EE)		~15%	
EH 85 (nur WG)	5 %	+ 5 %			~15%	
EH/EG Denkmal	5 %	+ 5 %			~15%	



Kombi:
max. 20 %

*28.02.2024: Zins 1,96 % bei 10 Jahre Laufzeit

[KfW 261](#) nutzen Sie hier den Vorteilsrechner

Fördermittel bei Sanierung

BEG Wohngebäude



Energetische Fachplanung und Baubegleitung

Ein Energieberater begleitet die Bauarbeiten und stellt so die Erfüllung der Anforderungen an die Effizienzmaßnahmen sicher.

	Gebäudetyp	Höchstgrenze förderfähige Kosten	Tilgungszuschuss
Effizienzhaus Sanierung	Ein- und Zweifamilienhäuser	10.000 €	<u>50% auf förderfähige Kosten</u>
	Mehrfamilienhäuser	4.000 € je WE max. 40.000 €	
Einzelmaßnahmen außer Heizung	Ein- und Zweifamilienhäuser	5.000 €	
	Mehrfamilienhäuser	2.000 € je WE max. 20.000 €	

FÖRDERMITTEL bei Sanierung

Energieberatung individueller Sanierungsfahrplan (iSFP)



Skala zur Energieeffizienz:



sehr schlecht

sehr gut

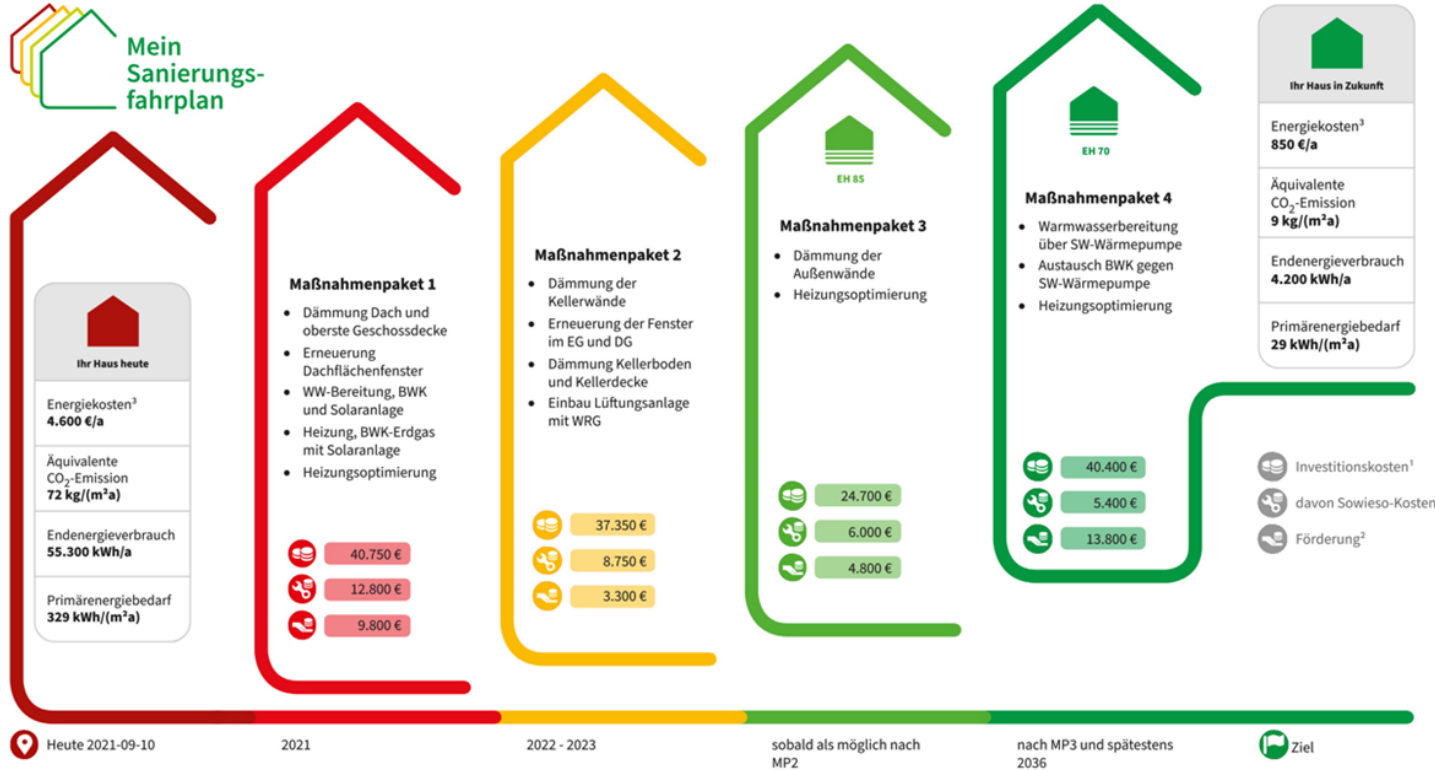


Nur für Gebäude in Deutschland, die überwiegend dem Wohnen dienen und deren Bauantrag für das Wohngebäude mindestens zehn Jahre zurückliegt.

- 1.300 € Zuschuss bei Ein- und Zweifamilienhäuser
 - 1.700 € Zuschuss ab 3 Wohneinheiten
1. Kontakt mit uns aufnehmen
 2. Gemeinsame, detaillierte Vor-Ort-Begehung
 3. Energieberater erstellt den individuellen Sanierungsfahrplan

Fördermittel bei Sanierung

Beispiel individueller Sanierungsfahrplan



- Umsetzung der Maßnahmen sind ausnahmslos freiwillig
- +5% Förderung bei Umsetzung bestimmter Maßnahmen aus dem iSFP
- 15 Jahre gültig

¹ Die angegebenen Investitionskosten beruhen auf einem Kostenüberschlag zum Zeitpunkt der Erstellung des Sanierungsfahrplans. Es handelt sich hierbei nicht um eine Kostenermittlung nach DIN 276. Zu den tatsächlichen Ausführungskosten können Abweichungen auftreten. Vor Ausführung sind konkrete Angebote von Fachfirmen einzuholen.

² Die Förderbeträge wurden anhand der Konditionen der zum Zeitpunkt der Erstellung des iSFP geltenden Förderprogramme berechnet und sind rein informativ. Es besteht kein Anspruch auf die genannte Förderhöhe. Fördermöglichkeiten können zum Umsetzungszeitpunkt höher oder niedriger ausfallen, daher bitte zum Umsetzungszeitpunkt nochmals prüfen.

³ Die Energiekosten wurden mit heutigen Energiepreisen und anhand des erwarteten Endenergieverbrauchs nach Umsetzung des jeweiligen Maßnahmenpakets berechnet. In der Langfristperspektive können Energiepreise schwanken.

Quelle: BMWK

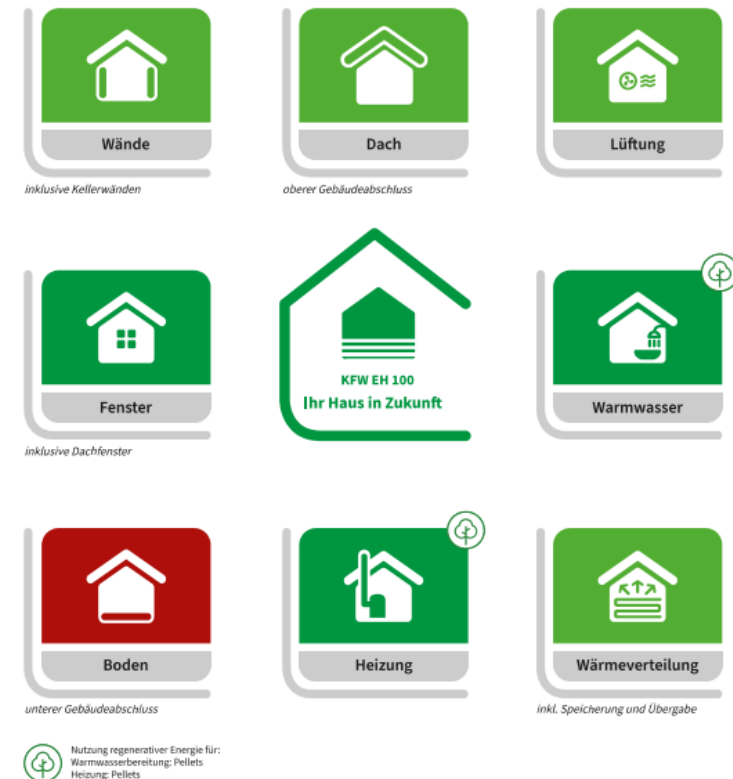
Fördermittel bei Sanierung

Beispiel individueller Sanierungsfahrplan



- Grundlage für weiterführende Entscheidungen
- Einzelmaßnahmen an Gebäudehülle oder Anlagentechnik planen
- Effizienzhausstandard anstreben 55...100

Skala zur Energieeffizienz:



Fördermittel bei Sanierung

Beispiel individueller Sanierungsfahrplan



Umsetzungshilfe zu Sanierungsmaßnahmen

- Detaillierte Beschreibung der Maßnahmen
- Abhängigkeiten zwischen Sanierungsschritten
- Hinweise zur Durchführung der Sanierung
- Darstellung der zu erwartenden Kosten

Komponenten/ Maßnahmen	Ausführung	Bewertung der Komponenten	
		vorher	nachher
Dach: Dach, Dachfenster	- Dachsanierung - Neue Dachfenster		
Weitere Aspekte der Sanierung			
Luftdichtheit ⁴	IST → verbessert	Wärmebrücken ⁴	IST → verbessert
zusätzliche Vorteile			
Energiekennwerte			
Flächenbezogener Primärenergiebedarf		85 kWh/(m ² a)	
erwarteter Endenergieverbrauch		13.600 kWh/a	
Äquivalente CO ₂ -Emissionen		24 kg/(m ² a)	
Investitionskosten¹	davon Sowieso-Kosten	Förderung²	Energiekosten³
38.000 €	26.000 €	7.000 €	1.850 €
Ihre Fördermöglichkeiten zum Zeitpunkt der Erstellung des Sanierungsfahrplans			
Einzelmaßnahmenförderung der BEG		BEG EM	

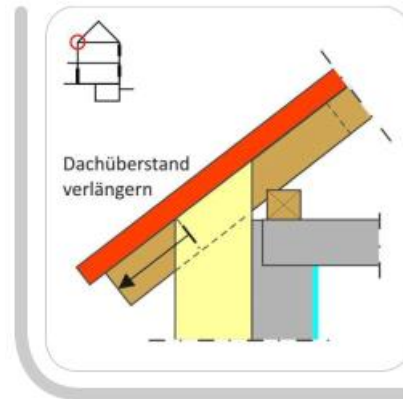
Fördermittel bei Sanierung

Beispiel individueller Sanierungsfahrplan

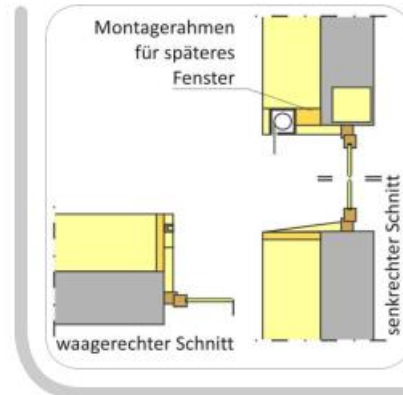


Beispiel einer Sanierungsabfolge

Maßnahmenpaket 1 Außenwand, Keller



Falls der Dachüberstand nicht für die empfohlene Dämmdicke an der Außenwand ausreicht, ist es sinnvoll, ihn zu vergrößern. Das lässt sich beispielsweise mithilfe eines Verlängerungsholzes umsetzen, das in gleicher Höhe seitlich an die Sparren angeschraubt wird. Regenrinnen und Fallrohre müssen angepasst werden.



Das künftige Fenster sollte möglichst in der Ebene der Fassadendämmung liegen, um Wärmebrückenverluste gering zu halten. Diese Position kann mithilfe von Montagerahmen aus hochfestem Dämmstoff vorbereitet werden. Die neue Dämmung in der Fensterlaibung wird bis an den alten Rahmen herangeführt, um Wärmebrücken zu vermeiden. Alte Rollläden werden entfernt und die Hohlräume ausgedämmt. Die neuen Rollläden sind unter Berücksichtigung der Position der neuen Fenster in der Dämmebene zu installieren.

Fördermittel

Regionale Fördermittel



INVEST 21 - Förderprogramm
Energieeinsparung, erneuerbare Energien und Ressourcenschonung in Schrobenhausen



Jetzt Zuschuss sichern!   Landeshauptstadt im Spargelband
Stadt Schrobenhausen

Energieberatung, Sonnenkollektoren, Dämmung, regenerative Heizsysteme, neue Fenster, Lüftung, Passiv-, Plusenergiehaus, Regenwasserrückgewinnung, Kühl- und Gefriergeräte, E-Bikes, E-Autos

Vor-Ort-Beratung Energieberatung
Biomasseheizungen
Effiziente Wärmepumpen
Kontrollierte Lüftungssysteme
Wärmedämmung
Photovoltaik
Büroenergieeffizienz
Kombi...
Kombi...
Elektro-Autos
Regenwassernutzung
Holzbauweise

Sofern der Fördermitteltopf nicht schon geleert ist

Förderprogramm
Klima- und Ressourcenschutz
Stadt Neuburg an der Donau



Sichern auch Sie sich Ihren Zuschuss!

Solar- und PV-Anlagen · Pellets- und Scheitholzessel
Wärmepumpen · Regenwasserrückgewinnung
Lüftungsanlagen · Passiv- und Plusenergiehäuser
Dämmung · Fenstertausch · Vor-Ort-Beratung
Elektrofahrräder · Elektroroller · Elektroautos
Energiesparende Haushaltsgeräte · Erdgasautos



Steuerliche Vereinfachung für Photovoltaikbetreiber



Seit 01.01.2023:

- ★ **0% Umsatzsteuer** für Installation, inkl. notwendiger Komponenten (+Speicher) für Wohngebäude, öffentliche Gebäude und Gebäude des Gemeinwohls
oder vereinfacht Nettonennleistung $\leq 30 \text{ kWp}$ (§12 Abs. 3 UstG)

- ★ Jegliche Einnahmen im Zusammenhang mit Betrieb der Solaranlage steuerfrei (auch Veräußerung)
 - Automatisch keine Einkommenssteuer bis 30kWp/Anlage (auch für Bestands-Anlagen)
Regelung rückwirkend ab 01.01.2022 gültig (§ 3 Nr. 72 EStG)

Die Energiewende steht und fällt...



mit dem **Energetischen Dreisprung**.



Disclaimer

Haftungsausschluss



- Alle Angaben dieser Präsentation erfolgen ohne Gewähr für die inhaltliche Richtigkeit und Vollständigkeit. Die Präsentation spiegelt die, auf unserer Erfahrung und Studium basierter, Meinung wider und stellt keine technische, Rechts- oder Steuerberatung dar. Jedes Vorhaben muss individuell unter Berücksichtigung des Einzelfalls bewertet werden.
- Die zugrundeliegenden Rahmenbedingungen und die darauf basierenden Einschätzungen und Empfehlungen können daher zukünftigen Veränderungen unterliegen. Die dargestellten Berechnungen, Rahmenbedingungen und die daraus abgeleiteten Empfehlungen beruhen auf dem Kenntnisstand zum Zeitpunkt der Erstellung dieser Präsentation.
- Die Überlassung der Präsentation erfolgt nur für den internen Gebrauch des Empfängers.

Fördermittel bei Sanierung

Beispiel individueller Sanierungsfahrplan



Der Verein Energie effizient einsetzen e.V.

bedankt sich für Ihr Interesse und wünschen allen eine schöne Zeit.